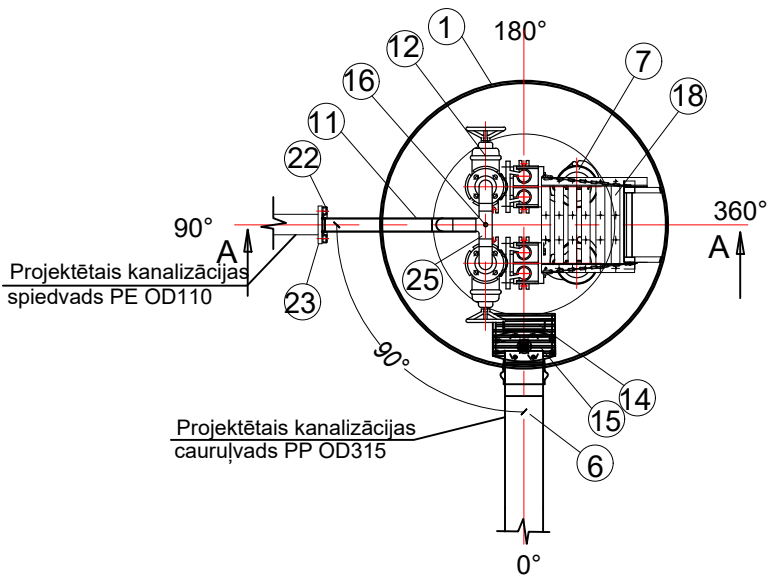
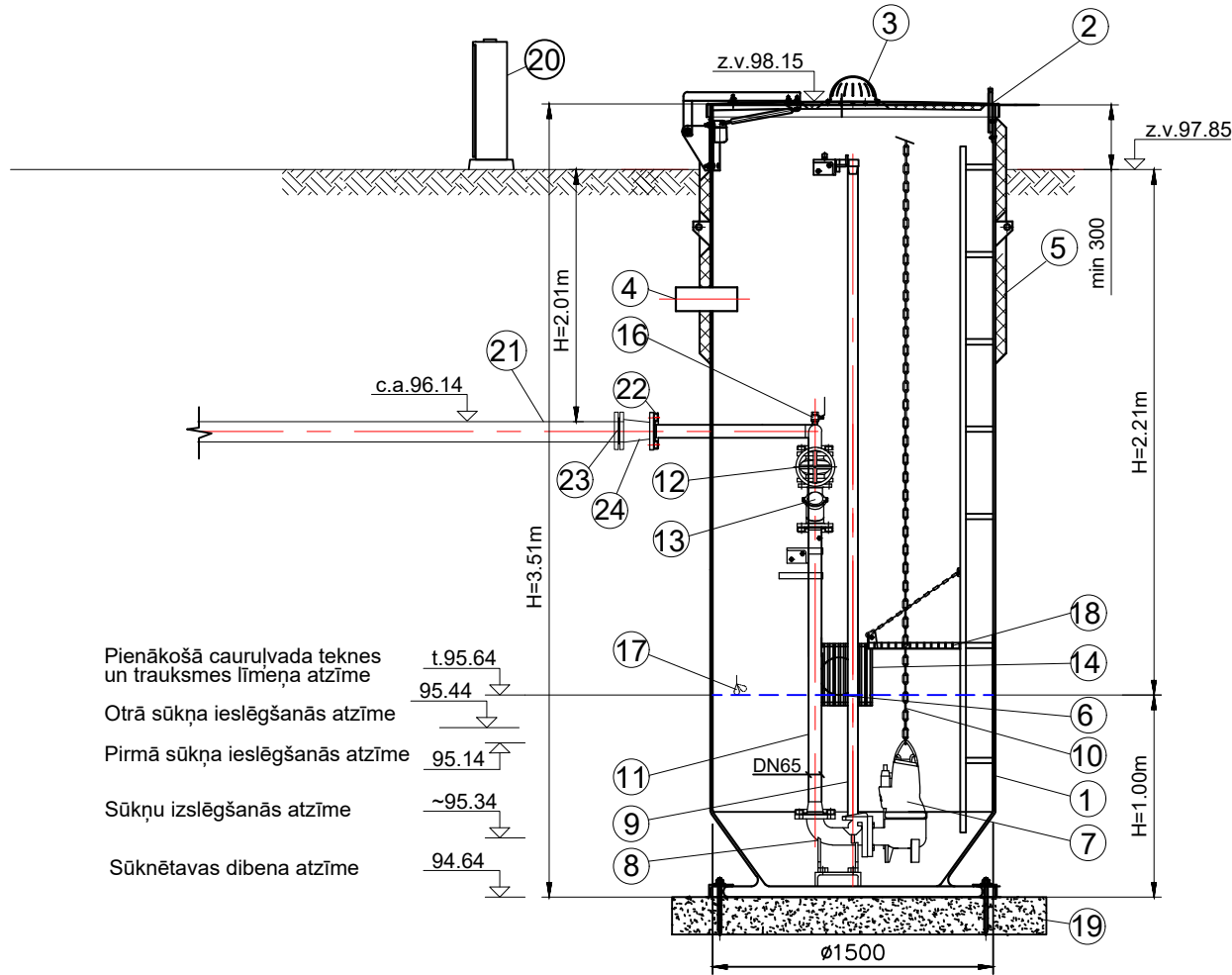


KSS-1  
Plāns

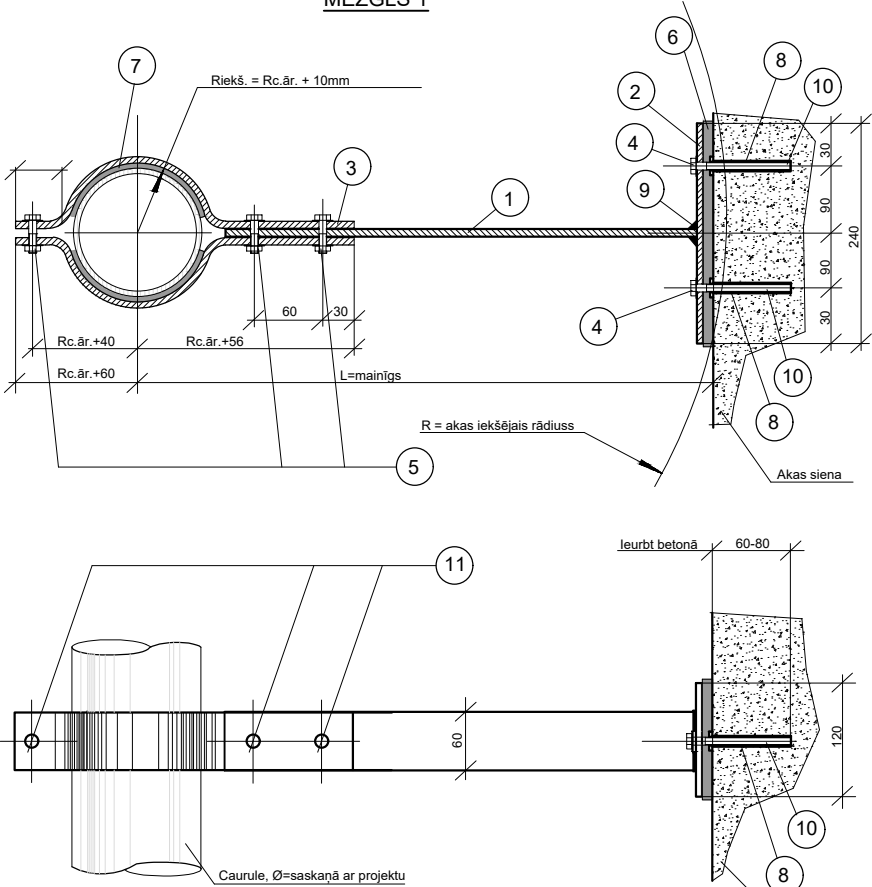


Griezums A-A



Pienākošā cauruļvada teknes un trauksmes līmeņa atzīme 95.64  
Otrā sūkņa ieslēgšanās atzīme 95.44  
Pirmā sūkņa ieslēgšanās atzīme 95.14  
Sūkņu izslēgšanās atzīme ~95.34  
Sūknētavas dibena atzīme 94.64

MEZGLS 1



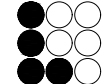
MATERIĀLU UN DARBU APJOMI  
(STIPRINĀJUMAM)

Nr.p.k.	Nosaukums	Mērvienība	Daudzums	Piezīmes
1	Lokšņu tērauds B=8mm, 60x Lmainīgs mm	gab.	1	
2	Lokšņu tērauds B=8mm, 260x120mm	gab.	1	
3	Lokšņu tērauds B=6mm, 60x Lmainīgs mm	gab.	2	
4	Skrūve koniska, Ø16mm, l=60mm ar paplāksni	gab.	2	
5	Bultskrūve M2016, l=45mm ar uzgriezni un diviem paplāksņiem	gab.	3	
6	Gumijas blīve b=10mm, 120x240mm	gab.	1	
7	Gumijas blīve b=10mm	gab.	2	
8	Plastmasas dībelis skrūvei Ø16mm, L=60mm	gab.	2	
9	Metināt tērauda lokšnes ar el. metināšanu	m	0.06	
10	Izurbt atveres betonā Ø60-80mm, l=60mm	gab.	2	
11	Izurbt atveres tērauda loksnē Ø16mm	gab.	8	
12	Pretkorozijas krāsojums 2 reizes	m2	0.06	

Poz.	Nosaukums	Tehniskie rādītāji	Daudzums
1	Korpuss, D1500; H=3.51m	GRP	1
2	Vāks ar gāzes atstarpēm, siltināts	GRP	1
3	SP ventilācija	GRP, D110	1
4	Elektrokabeļa ievada caurule	GRP, D110	1
5	Siltumizolācija tvertnei	PP OD315	1
6	Ieplūdes caurule	legremdējams sūknis P1=1.32kW; P2=0.76 kW; 3f.Q=8.0 l/s; H=4.0m	2
7	Sūkņa pēda	gab.	2
8	Vadulās sūkņa iecelšanai/izcelšanai	AISI304	4
9	Kāda sūkņa iecelšanai/izcelšanai	AISI316	kompl.
10	Spiedvads	AISI304, DN65	kompl.
11	Aizbīdnis	DC, DN65	2
12	Pretvārsts	DC, DN65	2
13	Rupjo frakciju grozs ar vadulām	AISI304	1
14	Nažveida aizbīdnis ar kāta pagarinātāju	DCI DN300	1
15	Manometra pieslēgvietā	3/4"	1
16	Atgaisošanas vārsts	1/2"	1
17	Plūdmaņa sensors	AISI304	3
18	Apkalpes platforma ar kāpnēm (neslīdošas) un rokturi	AISI304	1
19	Enkurojoša pamatne plātne	dzelzbetons	1
20	Vadības panelis	kompl.	1
21	Spiedvada caurule PE OD110	OD110	1
22	Atloka adapteris tērauda caurulei	DN65	1
23	Atloku adapteris caurulei PE OD110	DN100	1
24	Atloku diametru pāreja	DN65/110	1
25	Atloku trejgabals	DN65	1

Piezīmes:

- Sūknētavas iekšējā apsaiste DN65;
- Sūknētavas iekšējā apsaisti paredzēt no nerūsējošā tērauda AISI 304;
- Rupjo frakciju groza spraugu izmērs ne lielāks par 50mm;
- Sūknētavas pamta plātnes detalizāciju skatīt tehniskā projekta BK sadaļā;
- Aizbīdņi un pretvārsti no kaļamā ķeta ar epoksīda pārklājumu;
- Visas savienojumu bultskrūves un paplāksnes jāparedz no nerūsējošā tērauda AISI 316, uzgriežņi - misiņa;
- Sūkņu stacijas apakšējai daļai jābūt konusa veida;
- Sūknētavas pieslēgumu ārējiem elektroapgādes tīkliem skatīt Tehniskā projekta ELT sadaļā;
- Doto lapu saktīt kopā ar rasējuma lapām ŪKT-11; ŪKT-27.
- Iekārta avārijas datu pārraidei ar SMS (GMS)\*, elektroapgādes atteice, sūkņu darbības atteice, pārsniegts maksimālais notekūdens līmenis - pārplūde, zemākā līmeņa sensoru darbības atteice - aizsardzības aktivizēšana pret sūkņu darbību sausā režīmā.

<b>Projektētājs:</b>  firma L4 Rīga, Jelgavas iela 90 Tālrs.: +371 7500180 Fakss: +371 7500181		<b>Pasūtītājs:</b>  Līvānu novada dome			
		<b>Objekts:</b>  Fabrikas, Celtniecības un Stirnu ielas infrastruktūras jaunbūve un rekonstrukcija uzņēmējdarbības attīstībai Līvānu industriālajā zonā			
<b>Amats</b>	<b>Uzvārds</b>	<b>Paraksts</b>	<b>Datums</b>	<b>Lapas nosaukums:</b>  KSS1 Celtniecības iela	Līguma Nr. 2014-CP/846-08
Būvpr.d.vad	L. Ozola		14.01.2016		Arhīva Nr. L4CP 14_10
Projektēja	L. Ozola		14.01.2016		Mērogs: -
Pārbaudīja	M. Ozoliņa		14.01.2016		Stadija BP
					Lapas BP
					Ras.Nr. ŪKT-36